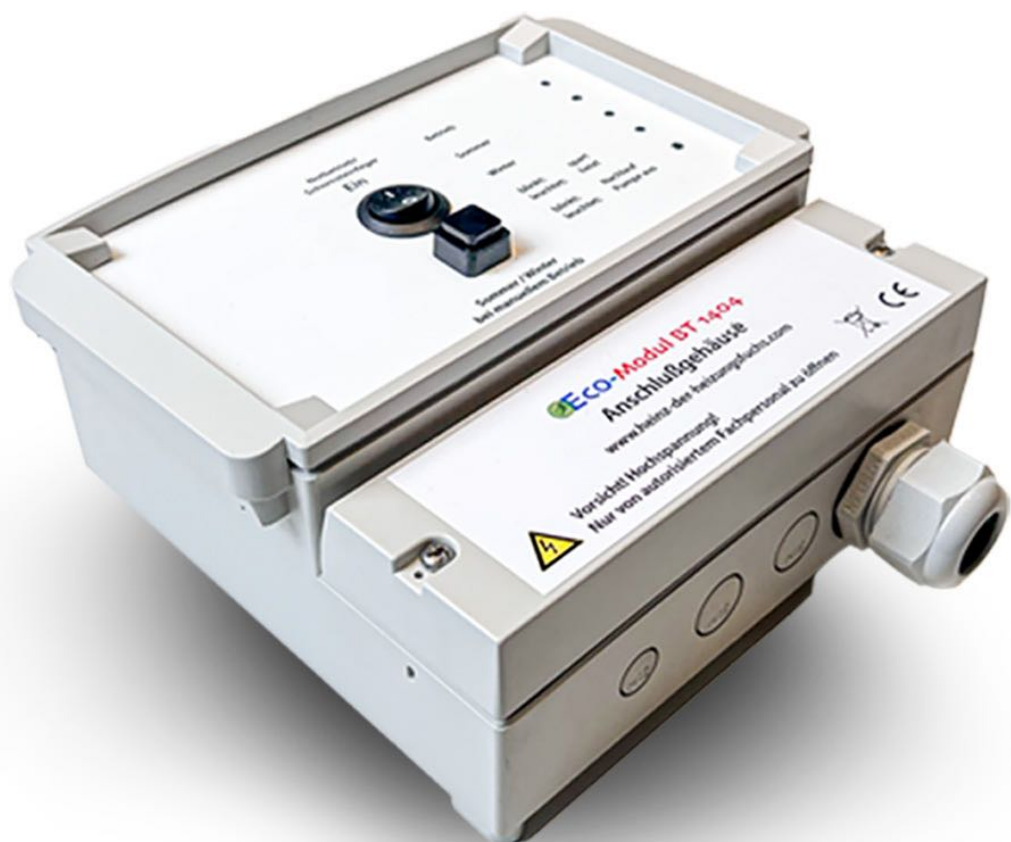


Bis zu 35% Heizkosten sparen mit dem Öko Modul BT1404



Für nur 850,00€
plus. MwSt. und
Versand

Unsere Kunden sind begeistert

- Rüsten Sie Ihre Öl-Heizung auf und sparen Sie sofort bis zu 35% Heizkosten
- Sparen Sie bis zu hunderte Liter Heizöl pro Jahr, ohne eine neue Heizung einzubauen
- Prüfen Sie jetzt die Eignung Ihrer Heizung mit dem Öko Modul



30 Jahre Garantie

Eine Preissteigerung von mehr als 300% für Heizkosten ärgert derzeit viele Endverbraucher. Nur leider ist keine Besserung in Sicht. Im schlimmsten Fall müssen wir damit rechnen, dass erst schlimmer wird, bevor es besser werden kann.

Die Einzige Lösung ist nicht darauf zu warten, dass jemand die Situation verbessert, sondern selbst aktiv zu werden. Harald Bach aus Karlstadt hat das ebenfalls getan und seine Meinung in dem Video mitgeteilt. Nachdem unser Techniker das Öko Modul installiert hat, spart sein Haushalt sogar 40% Heizkosten!

Wenn auch Sie ab sofort bis zu 35% Heizkosten sparen wollen, sichern Sie sich einfach einen kostenlosen Rückruf und wir finden heraus, wie viel Öl Sie sparen können!

- Harald Bach



"Ich spare jetzt 40% meiner Heizkosten durch das Öko Modul. Einfach unfassbar, dass es wirklich funktioniert. Probieren Sie es einfach selbst aus und lassen Sie sich kostenlos beraten."

✓ Proven Expert Kundenbewertungen 29.12.2022 Mehr Infos ⓘ

 10 Bewertungen

5,00 von 5

SEHR GUT

 Empfehlung

Empfehlung! ich habe eigentlich nur eine frage: wir haben eine hausverwaltung mit mehrfamilienhäusern diese sind mit alten ölheizungen bestückt. funktioniert ihr...

Wieder mit gutem Gewissen heizen

Bevor Sie darüber nachdenken Ihre Heizung runter zu drehen um Geld zu sparen, sollten Sie jetzt dringend weiterlesen!

Mit dem Öko Modul haben Sie die Möglichkeit Ihre Heizkosten um bis zu 35% zu reduzieren, ohne Ihre Heizung zu erneuern.

Das Modul wird einfach von einem Fachmann angeschlossen und Sie sparen ab diesem Moment bares Geld.

Das Beste daran: Sie haben 30 Jahre lang Garantie für die Funktionalität und sehen sofort nach dem Einbau, wie viel das Öko Modul für Sie einspart.

Sichern Sie sich jetzt einen kostenlosen Rückruf und wir finden gemeinsam heraus, ob auch Ihre Heizungsanlage kompatibel ist.

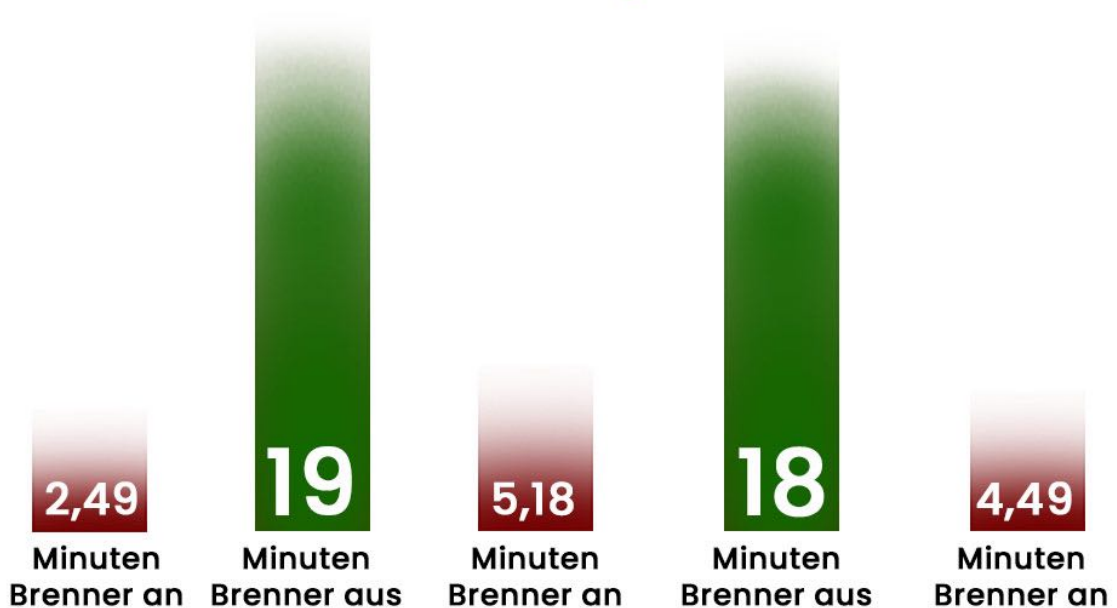


So entsteht die Ersparnis von bis zu 35%

Laufzeit der Heizung ohne Modul



Laufzeit der Heizung mit Modul



Das Modul setzt die Zündimpulse der Heizung aus und gibt diese erst nach ca. 30 Minuten wieder zurück.

In dieser Zeit kühlt die Heizung zwar ca. 6 Grad ab, jedoch spüren Sie das in der Wohnung nicht!

Um wieder die gewünschte Raumtemperatur zu erreichen, schaltet sich der Brenner für knapp 8 Minuten wieder an und heizt normal hoch.

Dadurch wird die Heizung geschont, die Wärme länger genutzt und weniger Energie gebraucht, um die gewünschte Temperatur zu erreichen.

In der Abbildung sehen Sie deutlich, dass die Heizung länger aus ist und weniger heizen muss, um dieselbe Raumtemperatur zu erreichen.

Prüfen Sie die Eignung Ihrer Heizung

Beispielrechnung: So viel können Sie einsparen



Heizkosten ohne Öko Modul:

3.000l Heizöl p.a.

= ca. 3.600€ p.a.

Heizkosten mit Öko Modul:

2.000l Heizöl p.a.

= ca. 2.400€ p.a.

Mögliche Ersparnis:

+ 1.200 € p.a.

+ 1.000l Heizöl p.a.

+ 2 Tonnen CO₂ p.a.



Klicken Sie auf den Button unterhalb und beantworten Sie kurz ein paar Fragen, um herauszufinden, ob auch Ihre Heizung dafür geeignet ist.

Sehr gerne beraten wir Sie am Telefon mit einem unserer Techniker, um sicherzustellen, dass wir auch bei Ihnen eine maximale Ersparnis erzielen können!

Wir freuen uns darauf, auch Ihre Heizungsanlage aufzurüsten!

[Prüfen Sie die Eignung Ihrer Heizung](#)



Eingetragen beim Patent- und Markenamt München: Nr.: 20 2020 000 141

This site is not a part of the Facebook website or Facebook Inc. Additionally, This site is NOT endorsed by Facebook in any way. FACEBOOK is a trademark of FACEBOOK, Inc.

[Impressum](#) | [Datenschutz](#)

Datenblatt Heizung

Name: _____

Vorname: _____

Firma: _____

Straße: _____ Haus-Nr: _____

Ansprechpartner: _____

Tel.Nr.: _____ E-Mail: _____

Projekt/Objekt: _____

- 1 Fam.Haus _____

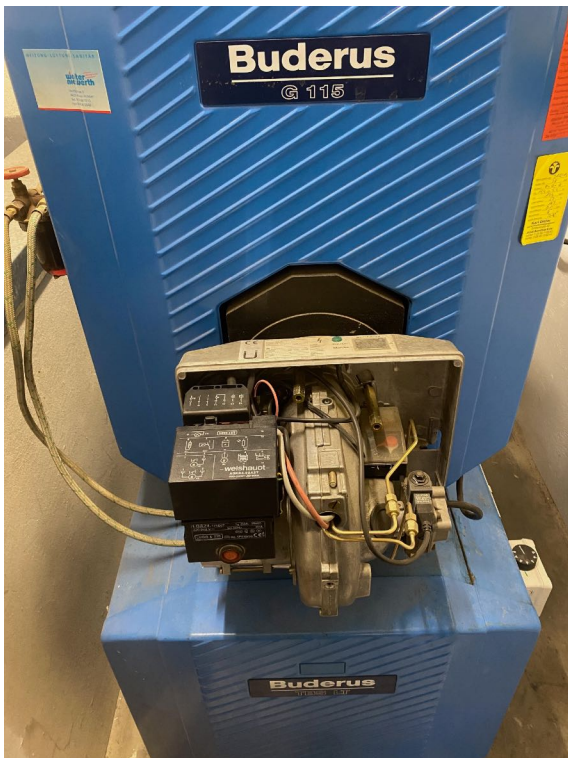
- Mehrfam. Haus /Anzahl Wohnungen: _____

- Objektart: _____

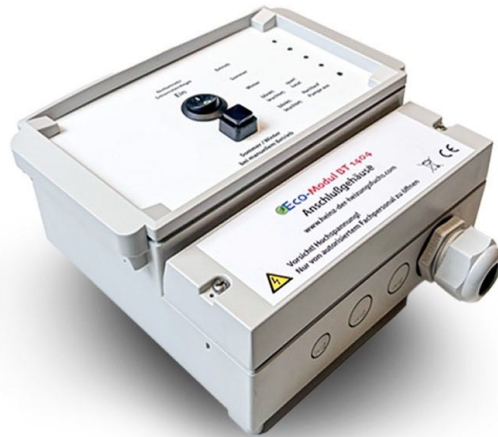
z.B: Schwimmbad/Turnhalle/Schulgebäude etc.

einreichender Geschäftspartner: _____ MA-Nr. _____

Welche Fotos werden benötigt ?



Vielen Dank für Ihren Kauf unseres Moduls BT 1404



Erklärung Anzeigenfeld

Schalter Notbetrieb/ Schornsteinfeger:

Dieser Schalter dient dazu, daß man das Modul überbrücken kann, und die Heizung im Urzustand betrieben werden kann, z.B.: wenn der Schornsteinfeger kommt oder an der Heizung etwas eingestellt werden muß, und man sofort das Anspringen des Brenners benötigt.

Das Modul ist eingeschaltet, wenn der Schalter mit dem weißen Punkt nach unten auf „EIN“ gedrückt ist.

Schalter Sommer/ „Winter Betrieb“:

Diese Taster sind nur notwendig, wenn kein Außentemperaturfühler angeschlossen werden kann. Man sollte dann aber darauf achten, daß „Sommer“ leuchtet. Wenn nicht, bei laufender Modulaktivität (Modul spart), oder bei eingeschaltetem Notbetrieb, einmal den Taster drücken, dann ist beim nächsten ! Vorgang der Winterbetrieb ausgeschaltet, und der Sommerbetrieb läuft.

Leuchtanzeigen:

Rote Diode leuchtet, Heizung an
Rote Diode blinkt, Gerät blinkt, und Sie sparen
Darunter ohne Funktion

Einbauanleitung

Schritt 1:

Schalten Sie die Heizungsanlage vollständig aus, um gefahrlos daran zu arbeiten.



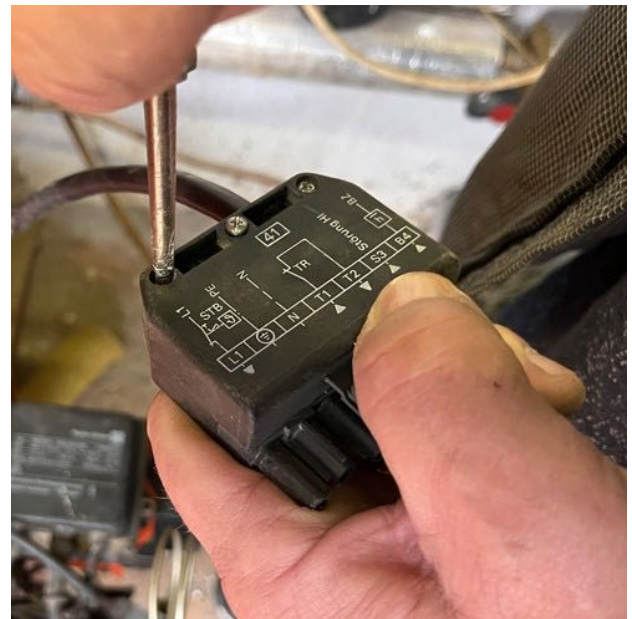
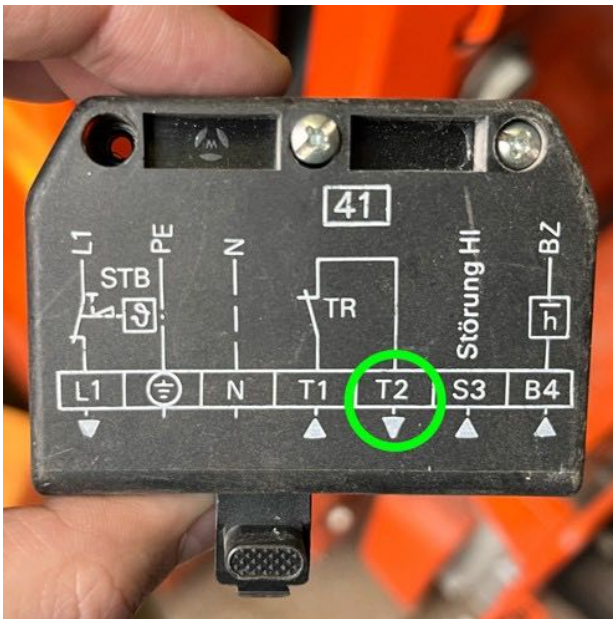
Schritt 2:

Entfernen Sie die Abdeckung, um den Brenner freizulegen. In der Regel befinden sich 2-4 Schrauben an der Abdeckung, die Sie lösen müssen.



Schritt 3:

Finden Sie den 6 poligen Stecker mit der Kennzeichnung „T2“. Ziehen Sie diesen von der Heizung ab und öffnen die Abdeckung, um an die Kabel zu gelangen.



Schritt 4:

Schauen Sie, auf welche Nummer des Kabels (steht bei schwarzer Ausführung auf den Kabeln) oder welche Farbe die Kabel haben, die zum „N“ und „T2“ gehen.



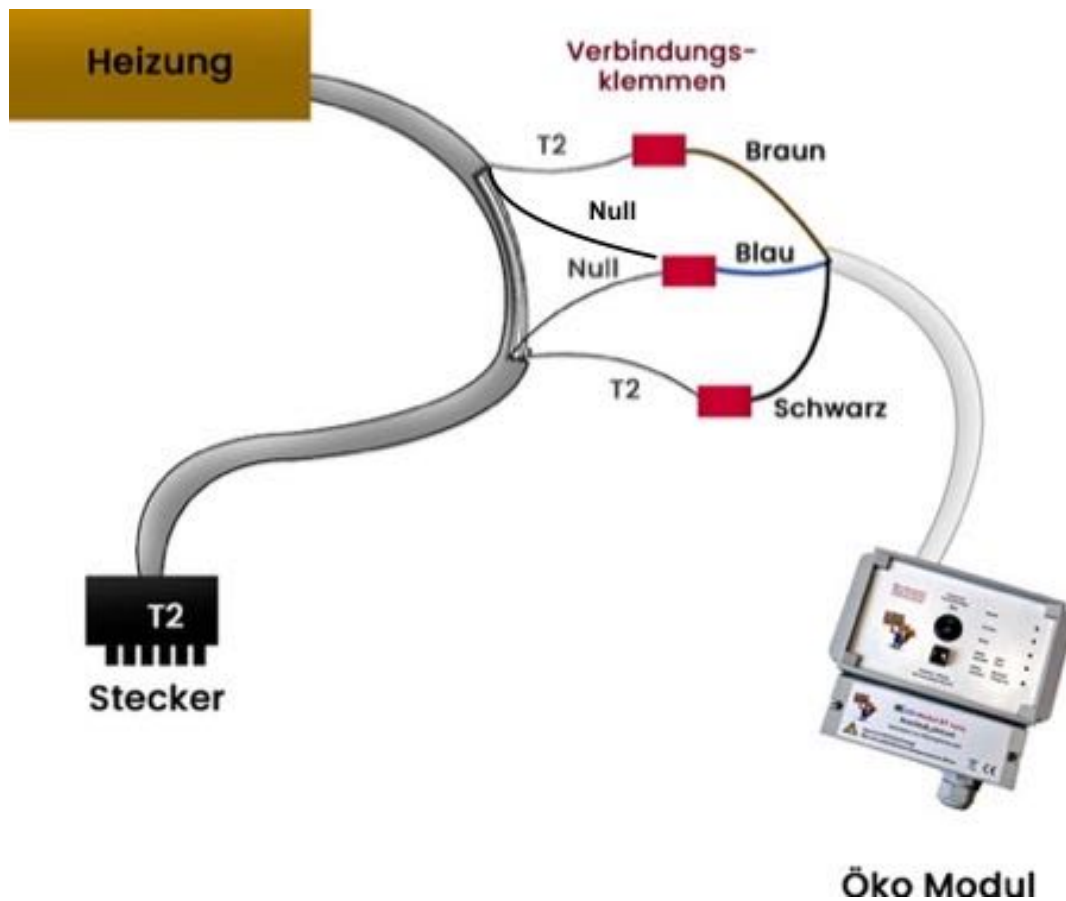
Dann öffnen Sie vorsichtig die Ummantelung des Kabels, das zum Stecker führt, ca. 30 cm über dem Stecker.

Trennen Sie nun das Kabel „T2“ und den Nullleiter „N“ in der Mitte auf. Stellen Sie dabei sicher, dass Sie auch das richtige Kabel durchtrennen. Es müsste eine kleine Ziffer auf den Kabeln beschriftet sein, um sie eindeutig identifizieren zu können oder auf die Farbe achten.



Schritt 5:

Nehmen Sie nun das Modul zur Hand und verbinden Sie die Drähte so, wie in den Abbildungen gezeigt wird.



Schritt 6:

Ist das Modul richtig verdrahtet, schließen Sie wieder den geschlossenen Stecker an Ihre Heizung an.

Montieren Sie die Abdeckung des Brenners wieder an die Heizung und beachten bitte dabei, dass das Kabel des Moduls dabei nicht eingeklemmt oder beschädigt wird.



Schritt 7:

Schalten Sie Ihre Heizung wieder an. Testen Sie bitte, ob das Modul bei Stellung 0 nach unten steht, dann dürfte Ihre Heizung noch nicht anspringen. Drücken Sie den Schalter dann nach der anderen Seite runter, dann müsste Ihre Heizung wieder zünden. Wenn nicht, noch ein wenig abwarten, dann arbeitet noch Ihr Thermostat.

Nun können Sie etwas abwarten und Ihren Test beginnen. Wenn Sie nunmehr den Außenfühler anschließen, verlegen Sie ein zweiadriges Kabel in eine geschützte Stelle im Außenbereich Ihres Hauses. Befestigen Sie die kleine Dose und den Fühler innen, angeschlossen mit einer Lüsterklemme. Die Polung ist nicht zu berücksichtigen. Dann öffnen Sie bitte den kleinen unteren Deckel und führen den Draht in die linke kleine Klemme mit Aufschrift: „Temp“. Auch hier ist die Polung egal. Deckel wieder schließen. Das Modul ist angeschlossen

Bitte beachten Sie:

Wir haften nicht für eventuelle Schäden, die Sie verursachen. Bitte wenden Sie sich an einen Handwerker oder Spezialisten Ihres Vertrauens.

Nachträglich dürfen wir Ihnen noch einen wichtigen Tip zum weiteren Energieeinsparung geben:

Unsere Erfahrung zeigt, dass meist bei älteren Heizungsanlagen auch noch ältere Kreislaufpumpen, sowohl im Heiz, als auch im Warmwasserkreislauf verwendet werden.

Hier besteht die Möglichkeit, eine hohe Wechselförderung der FW Bank, zu erhalten.

So können jedes Jahr viele Euros zusätzlich eingespart werden, und das fast kostenlos.

Verwenden Sie doch den unteren Link, und lesen Sie Ihre die Möglichkeiten nach.

Und vor allem: erst beantragen, dann einbauen!

<https://www.heizung.de/finanzielles/wissen/foerderung-der-heizungspumpe-von-bafa-und-kfw.html#antrag>

nur in Deutschland



DER KLIMASTEUER

ein Schnippchen schlagen

Richtiges Heizen spart nicht nur Geld, sondern trägt auch zu einem gesunden **Raumklima** bei. Davon profitiert natürlich auch unsere Umwelt.

Nur für ältere Heizungen

Kinderleichter Einbau

Kein Risiko

Lebenslange Garantie

Mit dem **oeko-Modul** sparen Sie:

- bis zu 1/3 der bisherigen Heizkosten
- 1/3 der Schadstoffe (CO2 - Ausstoss)
- Stromkosten
- Ressourcen

Neugierig ?

Kontaktieren Sie mich :

Webseite: <https://heizoel-sparen.eu>
Mail: info@heizoel-sparen.eu
Bitte Rückruf-Kontakte hinterlassen

Telegram: https://t.me/einer_ruf_lion
Skype: [pacolino14071966](https://www.skype.com/name/pacolino14071966)



Mögliche Fragen des Kunden:

1. Mein Heizungsbauer sagt Finger weg;

Wir greifen nicht in die Heizungsanlage ein. Unser Gerät arbeitet unabhängig von der sonstigen Steuerung. Es greift lediglich die Temperatur des Wasserkreislaufs ab und entscheidet dann zu welchem Zeitpunkt der Impuls zum Brenner weitergeleitet wird.

2. Heizungsbauer sagt alles ist schon optimiert;

Das sagt er auf Grund seines Wissenstands, wir haben hier eine per Patentamt bestätigte Lösung die alte Heizungen praktisch in den Stand der neuesten Technik versetzt.

3. Mein Techniker sagt die physikalischen Gesetze kann man nicht ändern;

stimmt, aber man kann sie nutzen ob und wie das Gerät funktioniert kann man sehr leicht überprüfen in dem man die Heizung ganz normal betreibt, dann das Gerät einschaltet und sieht wie der Brennerimpuls am Modul ankommt(LED leuchtet) zeitverzögert wird der Impuls weitergegeben und der Brenner springt an.